

7月21日
火曜日
丑の日

CoGCaカードの基本ポイントは税抜200円ごとに1ポイントです。この期間中にはそれが5ポイントになります。電子マネーポイントは税抜200円ごとに1ポイントの固定ですので、CoJica電子マネー払いの場合は合計で6ポイントとなります!

CoGCaカード基本ポイントを通常の5倍
大奉仕 6倍
CoJica電子マネー払いの場合は



タイハイの鰻が旨い!
7月はCoJicaチャージボーナス月間で、1万円ごとにボーナス電子マネーをプレゼント!

タイハイの鰻が旨い!



7月21日 各店の店頭にて
火曜日

炭火で焼きます! 売切れ次第終了しますのでお早目に!



うなぎもやっぱりタイハイですよ!

焼き立て実演販売

うなぎ蒲焼

鹿児島県産

有頭 良質の鰻を選びました

特大 1尾 ※2,800円を 8%税込 2,200円
約250g 「タレ+山椒」2個付 税抜2,037円

大 1尾 ※2,390円を 8%税込 1,500円
約160g 「タレ+山椒」1個付 税抜1,389円

鹿児島県産 うなぎ白焼
★わさび醤油でさっぱりと! (大サイズ)

島根県産 土用しじみ



※2,390円を

1尾 8%税込 1,990円
税抜1,843円



100g当り ※179円を

8%税込 159円
税抜147円

国産 うなぎ肝串 3本入

ノルウェー産

とろサーモン蒲焼



1パック 8%税込 500円
※599円を 税抜463円



1パック 8%税込 550円
※599円を 税抜509円

裏面は22日(水)のチラシです!

火曜日

21日
日替り

国産うなぎ重 (特盛)



1パック

8%税込 1,990円
税抜1,843円

国産うなぎ (うなぎ+牛丼)



1パック 8%税込 850円
税抜787円

うまき 4巻入



1パック 8%税込 590円
税抜546円

国産うなぎ太巻寿司



1パック 8%税込 790円
税抜731円

うなぎと玉子のにぎり



1パック 8%税込 399円
税抜369円

九州産 黒毛和牛



焼肉セット 約250g入
1パック ※2,673円を
8%税込 1,890円
税抜1,750円

熊本県球磨郡産 ヒルヒカリ 朝霧の里



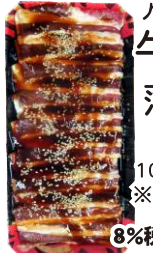
5kg入 ※2,290円を 8%税込 1,990円
税抜1,843円



CGC 味付けのり 卓上 80枚入 ※279円を 8%税込 199円
税抜184円
お一人様1個限り (予定数 90)



ネスレエクセラ (ふわラテ) (ふわラテ) ハーフ&ハーフ それぞれ30袋入 ※459円を 8%税込 249円
税抜231円
お一人様いずれか1箱限り



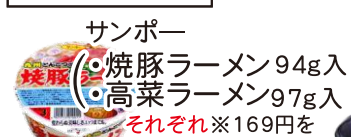
アメリカ産 牛バラ 蒲焼用 100g当り ※299円を 8%税込 199円
税抜184円



カナダ産 豚バラ 蒲焼用 100g当り ※179円を 8%税込 149円
税抜138円



国産 若鶏 モモ 蒲焼用 100g当り ※139円を 8%税込 109円
税抜101円



サンポー 焼豚ラーメン94g入 高菜ラーメン97g入 それぞれ ※169円を 8%税込 99円
税抜92円
お一人様よりどり4個まで



九州産 なす 2本入 1袋 8%税込 179円
税抜166円



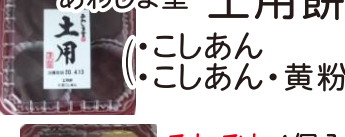
大分県産 ピーマン 1袋 8%税込 89円
税抜82円



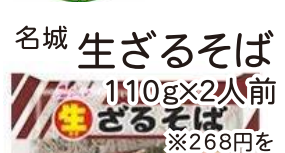
ニュージーランド産 サンゴールド キウイ 1パック 4玉入 8%税込 399円
税抜369円



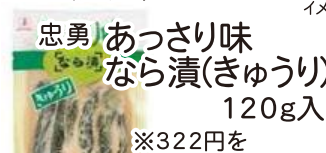
森永 あじわい 便り 1,000ml入 ※181円を 8%税込 149円
税抜138円



あじま堂 土用餅 (こしあん) (こしあん・黄粉) それぞれ4個入 ※238円を 8%税込 199円
税抜184円



名城 生ざるそば 1110g×2人前 ざるそば ※268円を 8%税込 139円
税抜129円



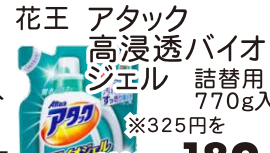
忠勇 あっさり味 なら漬(きゅうり) 120g入 ※322円を 8%税込 229円
税抜212円



サッポロ お酒コーナー エビスビール 350ml×6缶パック ※1,433円を 10%税込 1,279円
税抜1,163円



エース フルーツゼリー 40個入 ※219円を 8%税込 189円
税抜175円
お一人様1袋限り



花王 アタック 高浸透バイオ ジェル 詰替用 770g入 ※325円を 10%税込 189円
税抜172円
お一人様1袋限り

※は当店平常税込価格です。チラシ掲載品の中には公平にお求めいただくためにお一人様当りの点数制限のあるものがございます。制限を越える分は平常価格での販売となりますのであらかじめご了解くださいませ。写真はイメージです。